

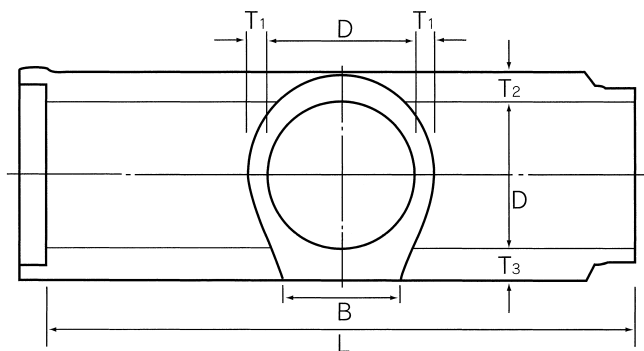
5

バイコン特圧管 (株)総合開発社製品

埋設管に作用する荷重の影響は、管底部において最も大きく、次に管頂部が大きく、側面は最も小さいとされています。

特長

1. バイコン特圧管は、管底部を最も厚肉とし、次に管頂部、そして管側面は最も薄肉となっています。
2. 管外側底面が平面上に一体成形されており、底部に集中荷重を受けないように考慮されていて、作用する応力に対して極めて合理的な形状となっています。
3. 管に巻立てコンクリートを使用しなくても、T-25に対して小さい土被りですみ、また埋設深さが大きくとれることを特長としています。
4. 管外側底面が平面上であることは、基礎も平面伏でよい、ということになり、施工面においても極めて有利です。



呼名	参考質量 (kg)	単価 (円)	寸法 (mm)						備考
			D	B	T ₁	T ₂	T ₃	L	
150	66	88,00	150	120	33	48	60	1000	無筋管
200	113	92,00	200	160	42	63	75	1000	無筋管
250	288	21,100	250	200	45	70	84	2000	
300	369	24,300	300	240	50	69	86	2000	
350	455	29,600	350	280	54	72	91	2000	
400	557	36,300	400	320	58	74	98	2000	
450	687	40,200	450	360	62	96	105	2000	
500	812	45,900	500	400	65	101	114	2000	
600	1044	57,800	600	450	71	110	125	2000	
700	1307	78,900	700	500	77	119	136	2000	
800	1606	91,900	800	550	83	129	149	2000	
900	1944	110,900	900	600	89	138	163	2000	
1000	2303	121,500	1000	650	95	147	176	2000	
1100	3327	189,500	1100	700	101	157	187	2500	
1200	3862	229,500	1200	760	107	166	200	2500	
1350	4707	300,000	1350	850	116	180	217	2500	
1500	7183	370,600	1500	1240	170	230	240	2500	
1800	8450	529,500	1800	1050	175	255	300	2500	

※250～1200は、日本下水道協会認定資器材です。
 ※製品質量が2t以上の製品は車上渡しとなります。

1 道路用オリジナル製品

2 道路用一般製品

3 水路製品

4 環境保全型製品

5 擁壁・法面製品

6 カルバート製品

7 下水道製品

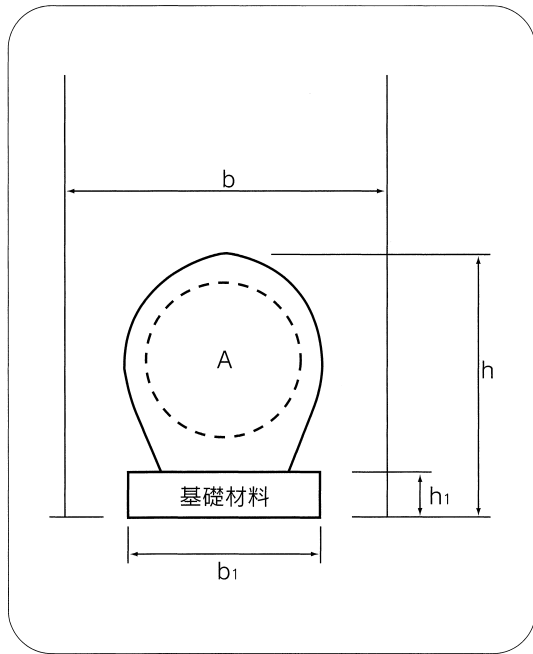
専用吊金具

製品名	使用部品	施工具	備考
VTP	250~ 500	吊り穴 天1	(業者で手配) 吊りピン2、ワイヤー1 吊りピン3、ワイヤー2 吊りピン6、ワイヤー4
	600~1100	吊り穴 天1	
	1200	吊り穴 天2	
	1350~	吊り穴 側4	

バイコン特圧管の許容土被り T-25 (突出型)

呼び径 (mm)	150	200	250	300	350	400	450	500	600	700	800	900	1000	1100	1200	1350	1500	1800
許容土被り (m)	最小	0.02	0.04	0.05	0.07	0.09	0.11	0.13	0.16	0.19	0.23	0.26	0.29	0.33	0.35	0.37	0.29	0.36
	最大	10.00	9.75	9.30	8.20	7.40	6.75	6.20	5.35	4.85	4.35	4.05	3.80	3.60	3.45	4.15	3.70	

道路土工—カルバート工指針 (日本道路協会) 参照



単位 (m)

呼び径 D	h	h ₁	b	b ₁	管体の断面積 A=m ²
150	0.41	0.15	0.75	0.32	0.044
200	0.49	0.15	0.80	0.36	0.076
250	0.55	0.15	0.85	0.40	0.109
300	0.61	0.15	0.90	0.44	0.146
350	0.66	0.15	1.00	0.48	0.189
400	0.72	0.15	1.05	0.52	0.238
450	0.80	0.15	1.10	0.56	0.300
500	0.87	0.15	1.15	0.60	0.363
600	0.99	0.15	1.35	0.65	0.496
700	1.11	0.15	1.50	0.70	0.651
800	1.23	0.15	1.60	0.75	0.829
900	1.35	0.15	1.75	0.80	1.029
1000	1.52	0.20	1.85	0.85	1.249
1100	1.64	0.20	2.05	0.90	1.489
1200	1.77	0.20	2.15	0.96	1.755
1350	1.95	0.20	2.35	1.05	2.191
1500	2.22	0.25	2.65	1.44	2.963
1800	2.61	0.25	3.05	1.25	3.985

(注) 掘削幅の算定は、下水道協会'04の掘削算定条件に準じます。

1 道路用オリジナル製品

2 道路用一般製品

3 水路製品

4 環境保全型製品

5 擁壁・法面製品

6 カルバート製品

7 下水道製品