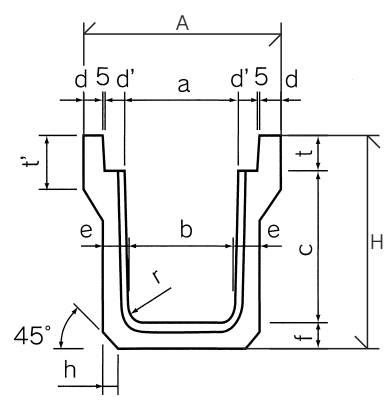


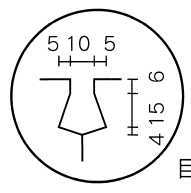
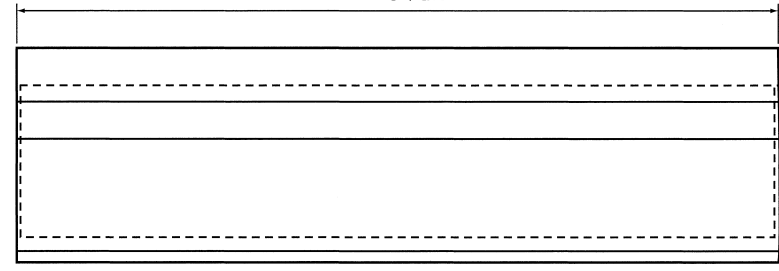
3

落ちふた式U形側溝 (本体)

JIS A 5372
附属書5
推奨仕様5-3



ℓ = 2000または1000



目地部詳細図

種類	用途	荷重	備考
1種 (PU2)	主として歩道に用いるもの	-	旧1種
3種 (PU3)	車両の隣接走行は少なく、一時退避などで低速で走行するような車道に平行して用いるもの	後輪一輪 50kN以下 (T-25)	旧2種
車道横断用	主として車道出入口に横断して用いるもの		旧3種

種類	呼名	単価 (円)	参考質量 (kg)	寸法 (mm)												
				a	b	c	d	d'	e・f	h	t	t'	r	ℓ	A	H
1種 PU2	250	15,500	279	250	230	250	40	55	55	20	90	120	50	2000	450	395
	300A	18,400	334	300	280	300	40	55	60	20	95	120	50	2000	500	455
	300B	22,200	403	300	270	400	40	55	65	20	95	120	50	2000	500	560
	300C	26,500	476	300	260	500	40	55	70	20	95	120	50	2000	500	665
	400A	24,300	439	400	370	400	40	55	65	20	110	135	50	2000	600	575
	400B	28,400	515	400	360	500	40	55	70	20	110	135	50	2000	600	680
	500A	31,700	569	500	460	500	45	60	70	20	125	150	50	2000	720	695
	500B	36,800	652	500	450	600	45	60	75	20	125	150	50	2000	720	800
3種 PU3	250	21,200	319	250	230	250	45	55	65	30	90	120	50	2000	460	405
	300A	26,500	402	300	280	300	50	55	70	30	95	140	50	2000	520	465
	300B	30,600	452	300	270	400	50	55	70	40	95	140	50	2000	520	565
	300C	37,600	560	300	260	500	50	55	80	40	95	140	50	2000	520	675
	400A	34,700	495	400	370	400	55	55	70	40	110	140	50	2000	630	580
	400B	41,600	608	400	360	500	55	55	80	40	110	140	50	2000	630	690
	500A	46,200	671	500	460	500	60	60	80	40	125	155	50	2000	750	705
	500B	56,400	814	500	450	600	60	60	90	40	125	175	50	2000	750	815
車道横断用 PU4	250	26,500	325	250	230	250	45	55	65	30	90	120	50	2000	460	405
	300A	33,200	410	300	280	300	50	55	70	30	95	140	50	2000	520	465
	300B	38,300	461	300	270	400	50	55	70	40	95	140	50	2000	520	565
	300C	47,100	572	300	260	500	50	55	80	40	95	140	50	2000	520	675
	400A	43,500	505	400	370	400	55	55	70	40	110	140	50	2000	630	580
	400B	52,100	621	400	360	500	55	55	80	40	110	140	50	2000	630	690
	500A	57,900	685	500	460	500	60	60	80	40	125	155	50	2000	750	705
	500B	70,500	831	500	450	600	60	60	90	40	125	175	50	2000	750	815

※ 1mは上記単価の70%となります。
 ※ 車道横断用のグレーチングはボルト固定仕様ではありません。ボルト固定仕様も対応出来ます。
 ※ 車道横断用は、3種と同じ形状で鉄筋量を増やしています。
 ※ 車道横断用は、JIS規格外製品です。

- 1 道路用オリジナル製品
- 2 道路用一般製品
- 3 水路製品
- 4 環境保全型製品
- 5 擁壁・法面製品
- 6 カルバート製品
- 7 下水道製品