

2

ロードプラス (張出車道)

概要

ロードプラスは既設道路の路肩に設置することで、最大 1.75m の車道拡幅が短期間に行える張出式車道拡幅工法です。

特長

山側および谷側環境への影響低減

張出構造のため、山側地山の掘削が不要で、河川・水路などの谷側への影響を極力低減できます。

早期交通開放

プレキャスト製品を使用することで、仮設工事が低減できるほか、工期の短縮が図れます。

コスト低減が可能

既存擁壁の天端の一部を撤去してブロックを設置するため、擁壁の再構築が不要となり、コスト低減に繋がります。

車両用防護柵に対応

車両用防護柵 (B種・C種) に対応しており、支柱取付用 P タイプの設置スパンにより、車両用と歩道用のどちらの防護柵にも対応できます。

地域特性に応じた道路拡幅

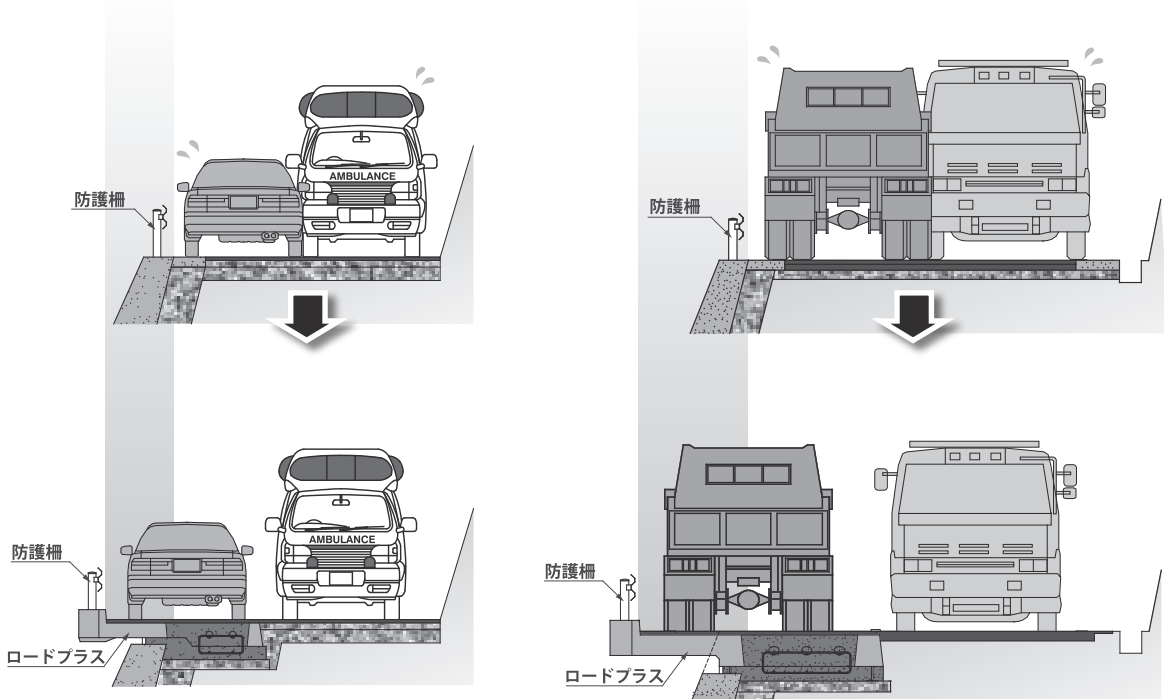
地域特性に応じて、大型車両仕様または中型車両仕様のそれぞれに対応できます。

※張出部の自重及び上乗荷重が増加するため、必要に応じてロードプラスの影響荷重を考慮した下部工 (既設擁壁及び杭など) の検討を行います。

拡幅イメージ図

ロードプラス1000

ロードプラス1500・1750



緊急車両と普通乗用車のすれ違いが可能

2車線化による大型車両のすれ違いが可能

1 道路用オリジナル製品

2 道路用一般製品

3 水路製品

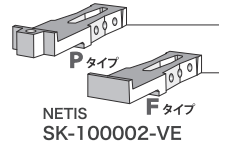
4 環境保全型製品

5 擁壁・法面製品

6 カルバート製品

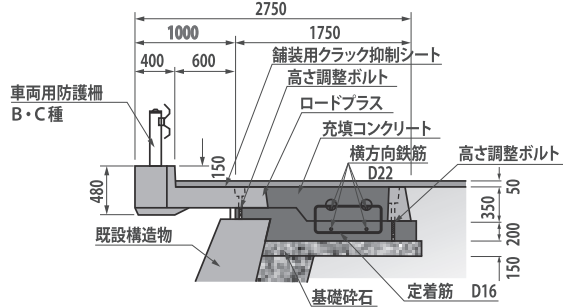
7 下水道製品

# 参考断面図

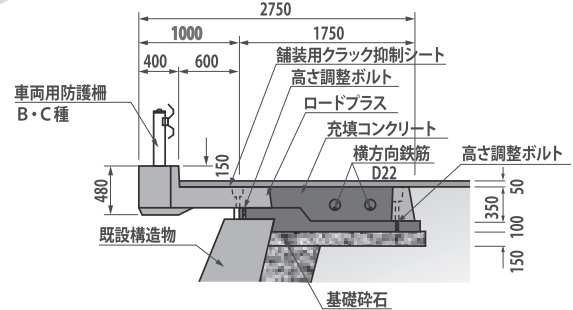


## ●ロードプラス1000

### 大型車両仕様 [T-25対応]

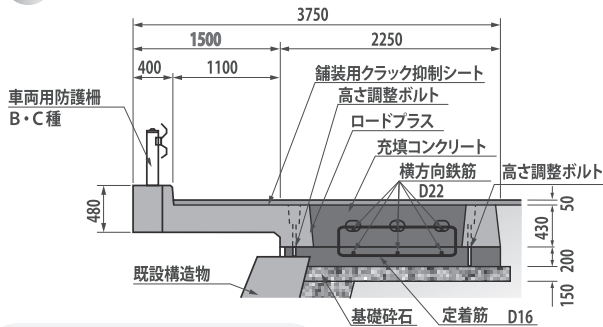


### 中型車両仕様 ※



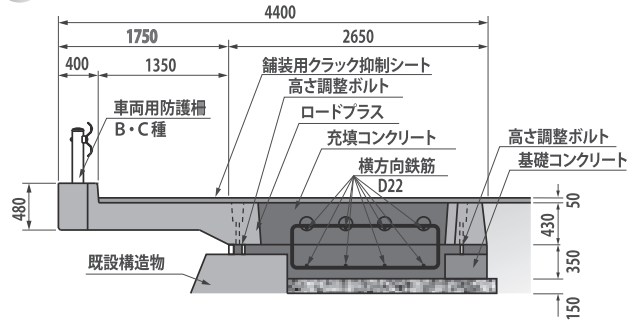
## ●ロードプラス1500

### 大型車両仕様 [T-25対応]



## ●ロードプラス1750

### 大型車両仕様 [T-25対応]

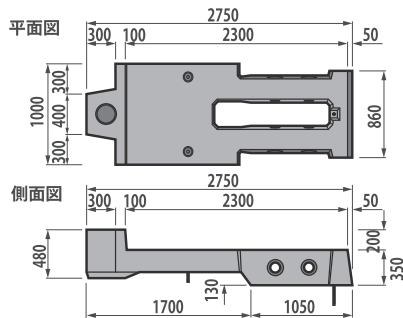


※ 中型車両：緊急車両を含む総重量 8 t 程度までの車両を対象としています。

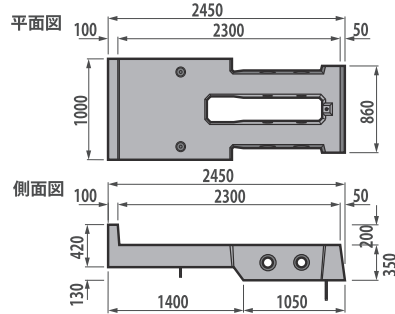
# 製品図

## ●ロードプラス1000

Pタイプ <ポスト・支柱取付用> 参考質量:1355kg

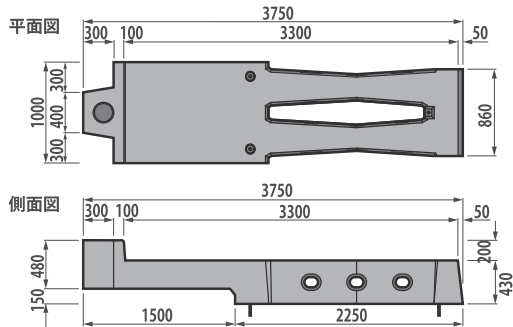


Fタイプ <フラット> 参考質量:1210kg

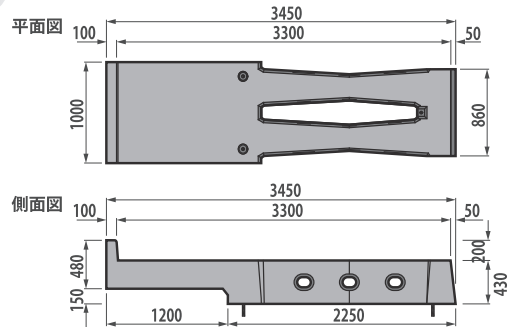


## ●ロードプラス1500

Pタイプ 参考質量:2550kg



Fタイプ 参考質量:2420kg

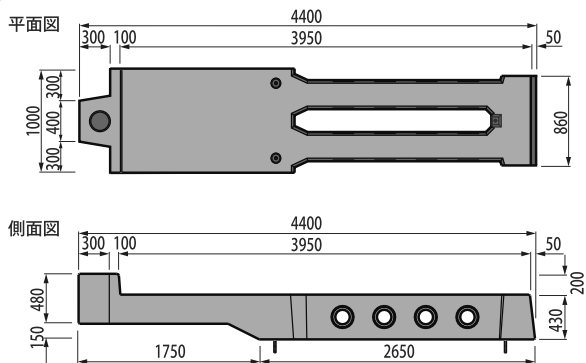


※ 形状寸法及び仕様は予告なく変更する場合があります。

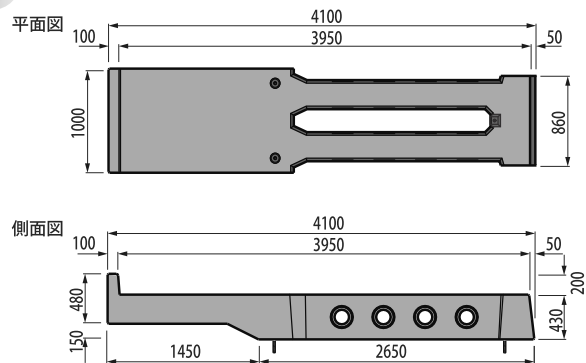
1 道路用オリジナル製品  
2 道路用一般製品  
3 水路製品  
4 環境保全型製品  
5 擁壁・法面製品  
6 カルバート製品  
7 下水道製品

●ロードプラス1750

Pタイプ 参考質量:2900kg



Fタイプ 参考質量:2770kg

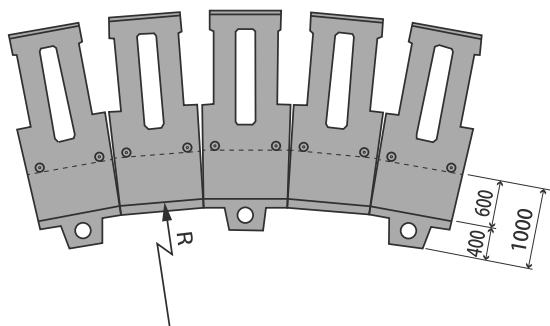


※ 形状寸法及び仕様は予告なく変更する場合があります。

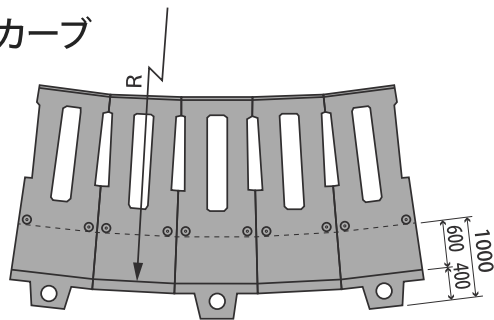
カーブ施工

カーブ用製品の使用により、次の範囲のカーブに対応することができます。

内カーブ



外カーブ



※図はロードプラス1000の場合

ロードプラス 1000	内カーブ	10.1m以上	ロードプラス 1500	内カーブ	15.1m以上	ロードプラス 1750	内カーブ	14.6m以上
	外カーブ	16.7m以上		外カーブ	23.8m以上		外カーブ	28.5m以上

強度確認実験

水平載荷実験



【結果】

荷重項目	荷重(P)	状態
規格荷重 (最大荷重)	54kN	本体異常なし 支柱降伏

鉛直載荷実験



【結果】

荷重項目	荷重(P)	状態
規格荷重	70kN	異常なし
	95kN	ひび割れ確認
最大荷重	373kN	破壊

1 道路用オリジナル製品

2 道路用一般製品

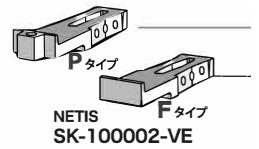
3 水路製品

4 環境保全型製品

5 擁壁・法面製品

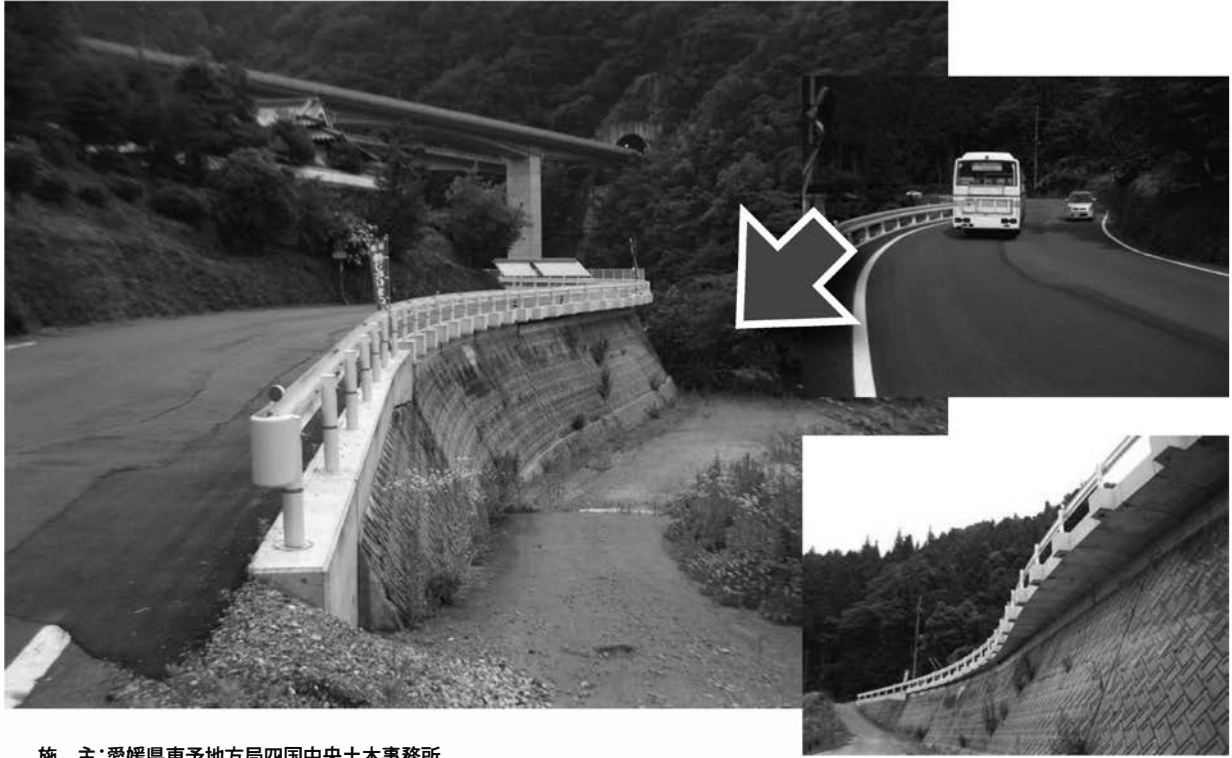
6 カルバート製品

7 下水道製品



## 施工実績

## 山間部における道路拡幅



施主: 愛媛県東予地方局四国中央土木事務所  
工事名: 主要地方道川之江大豊線



施主: 神奈川県伊勢原市役所  
工事名: 平成21年度団体営林道  
整備事業大山林道整備工事



施主: 高知県仁淀川町役場  
工事名: 町道潰溜線

1  
道路用オリジナル製品

2  
道路用一般製品

3  
水路製品

4  
環境保全型製品

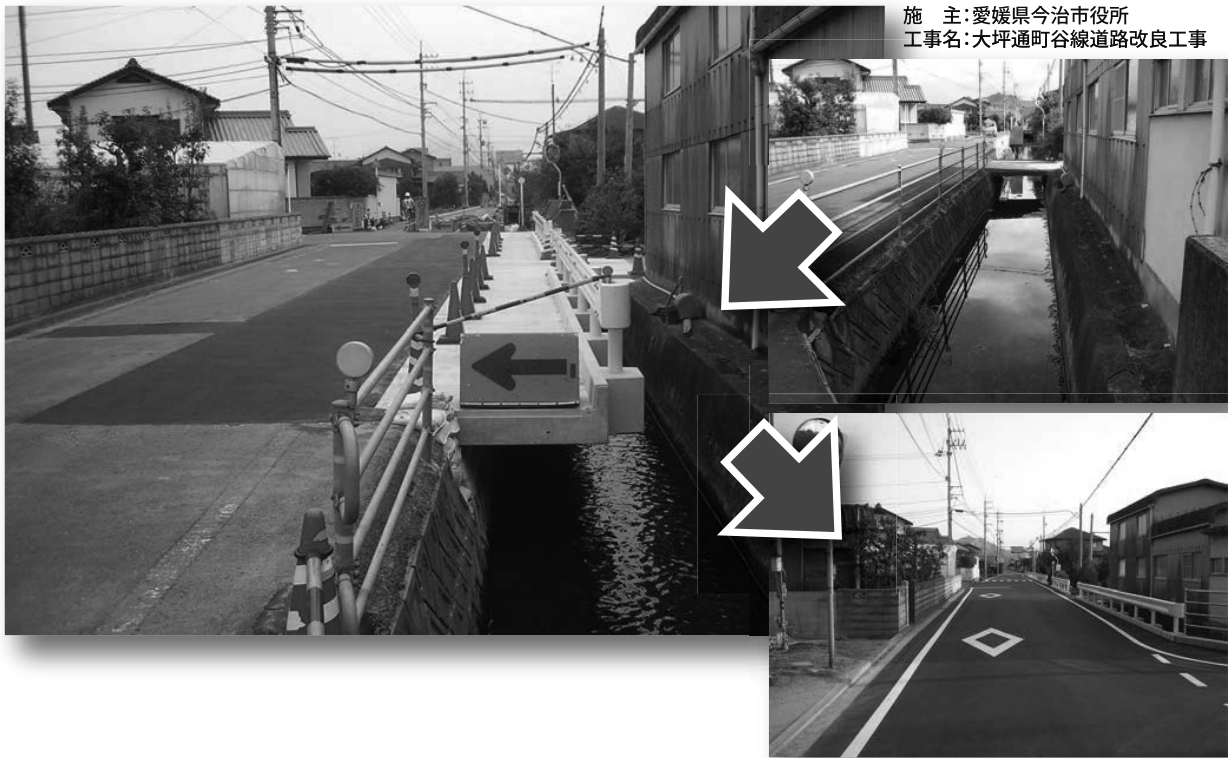
5  
擁壁・法面製品

6  
カルバート製品

7  
下水道製品

施工実績

水路・河川沿いの道路拡幅

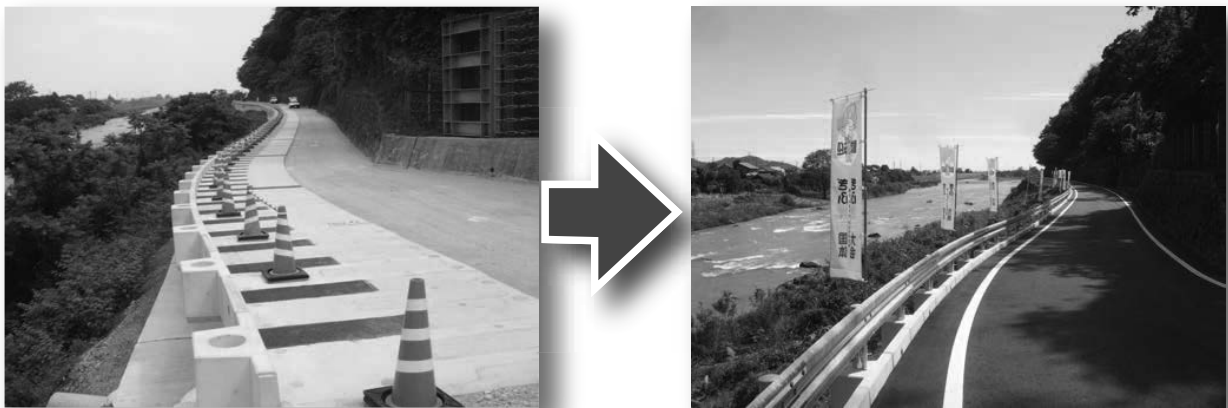


施主:愛媛県今治市役所  
工事名:大坪通町谷線道路改良工事

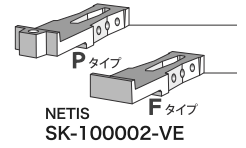
施主:高知県津野町役場  
工事名:町道上法線



施主:岐阜県揖斐土木事務所  
工事名:単県地方特定道路整備事業(緊急防災対策)藤橋池田線



- 1 道路用オリジナル製品
- 2 道路用一般製品
- 3 水路製品
- 4 環境保全型製品
- 5 擁壁・法面製品
- 6 カルバート製品
- 7 下水道製品



# 施工実績

## 都市部などの交差点における道路拡幅



施主：広島県呉市役所  
工事名：天応福浦1号線



施主：福岡県北九州市小倉北区役所  
工事名：境町1号線(上砂津橋)橋梁補修工事



施主：東京都南多摩西部建設事務所  
工事名：交差点改良工事

1  
道路用オリジナル製品

2  
道路用一般製品

3  
水路製品

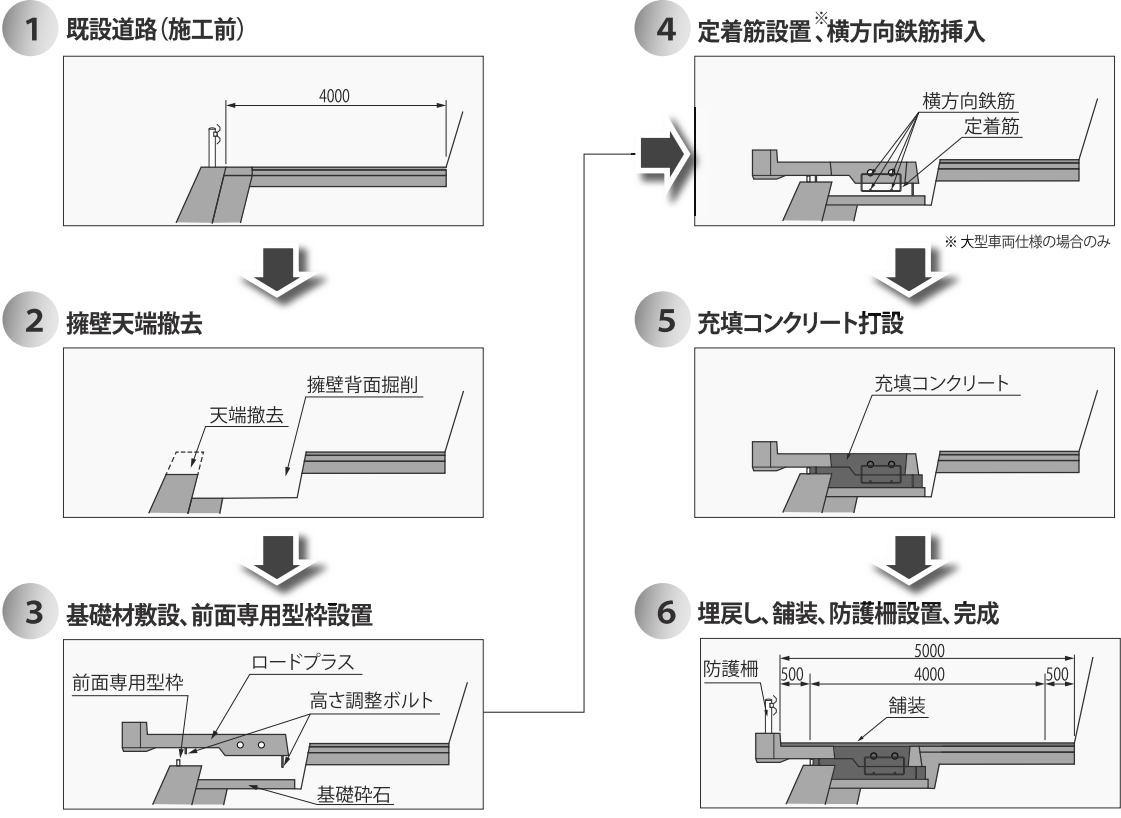
4  
環境保全型製品

5  
擁壁・法面製品

6  
カルパート製品

7  
下水道製品

# 施工手順



※ 1. 最低使用本数は5本 (Pタイプ3本、Fタイプ2本) を基本とします。  
 ※ 2. 使用可能な縦断勾配は10%以下とします。(ズレ止め対策を行う場合は15%を上限とします。)

呼 名	参考質量	形状寸法 (mm)
	(kg)	幅×高×長
ロードプラス1000 Fタイプ	1210	2450×550×1000
ロードプラス1000 Pタイプ	1355	2750×550×1000
ロードプラス1500 Fタイプ	2420	3450×630×1000
ロードプラス1500 Pタイプ	2550	3750×360×1000
ロードプラス1750 Fタイプ	2770	4100×630×1000
ロードプラス1750 Pタイプ	2900	4400×630×1000

※大型・中型車両兼用です。  
 ※形状寸法及び使用は予告なく変更する場合があります。  
 ※カーブ用製品もあります。  
 ※製品質量が2t以上の製品は車上渡しとなります。

- 1 道路用オリジナル製品
- 2 道路用一般製品
- 3 水路製品
- 4 環境保全型製品
- 5 擁壁・法面製品
- 6 カルバート製品
- 7 下水道製品